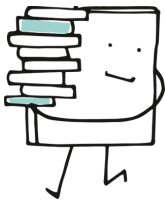


# ΚΑΝΟΝΕΣ ΟΡΘΟΓΡΑΦΙΑΣ

Διάβασε τις ιστορίες και προετοιμάσου!

## ΔΥΣ Ή ΔΙΣ;



Λέξεις που μιλάνε για κάτι άσχημο γράφονται με ύψιλον.

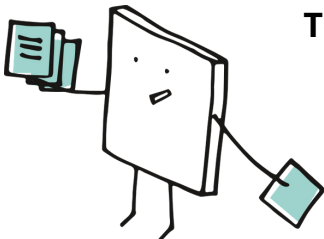
Οι λέξεις που λένε ότι το β' συνθετικό υπάρχει δύο φορές γράφονται με γιώτα.

## παράδειγμα

δυσκίνητος, δύσπνοια, δυστυχώς, δυσοσμία

δισέγγονος, διούλλαβος, δίτροχο, δίστηλο, δίκλινο

## ΕΠΙΘΕΤΑ ΣΕ -ΙΝΟΣ



Τα επίθετα που λήγουν σε -ίνος ή -ινός γράφονται με γιώτα.

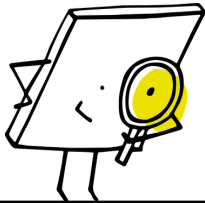
Υπάρχουν όμως και κάποιες εξαιρέσεις!!!

## παράδειγμα

Κανόνας: φθινοπωρινός, βραδινός, χάρτινος, ξύλινος

Εξαίρεση: φωτεινός, σκοτεινός, ορεινός, υγιεινός, φτηνός, ανεύθυνος, υπεύθυνος, ταπεινός, επικίνδυνος

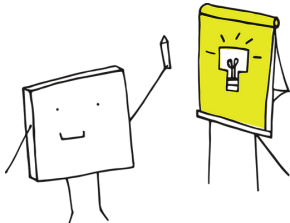
## ΟΥΔΕΤΕΡΑ ΟΥΣΙΑΣΤΙΚΑ ΣΕ -Ι



Το -ι στα ουδέτερα ουσιαστικά είναι πάντα γιώτα.

Έχουμε όμως λίγες εξαιρέσεις!

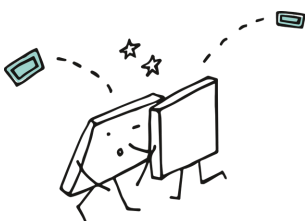
## παράδειγμα



Κανόνας: το παιδί, το σκυλί, το χαρτί, το σχοινί

Εξαίρεση: το δάκρυ, το στάχυ, το βράδυ, το δίχτυ

## ΠΡΟΣΤΑΚΤΙΚΗ ΣΕ -ΗΣΤΕ Ή -ΙΣΤΕ;



Τα ρήματα που τονίζονται στη τελευταία συλλαβή, γράφονται στη Συνοπτική Προστακτική με ήτα.

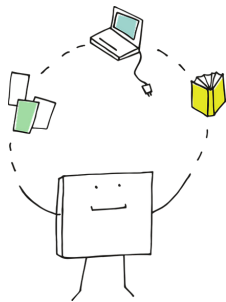
Τα ρήματα που γράφονται με γιώτα στην προτελευταία συλλαβή, γράφονται στη Συνοπτική Προστακτική με γιώτα.

## παράδειγμα

απαντ**ώ** >> απαντ**ή**στε, τηλεφων**ώ** >> τηλεφων**ή**στε,  
προσπαθ**ώ** >> προσπαθ**ή**στε

καθαρί**ζω** >> καθαρί**σ**τε, φροντί**ζω** >> φροντί**σ**τε,  
ζωγραφί**ζω** >> ζωγραφί**σ**τε

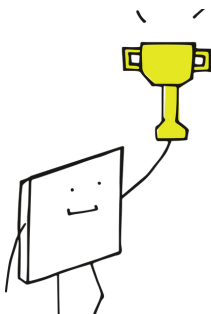
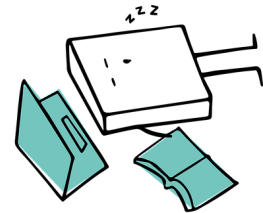
## ΤΑ ΠΑΘΗ ΤΩΝ ΦΩΝΗΕΝΤΩΝ



Όταν μια λέξη τελειώνει σε φωνήεν και η λέξη που ακολουθεί αρχίζει από φωνήεν, μερικές φορές χάνεται το τελικό φωνήεν της πρώτης λέξης. Τότε λέμε ότι η λέξη παθαίνει έκθλιψη.

π.χ. θα ανέβω → θ' ανέβω.

Μπορεί όμως να χαθεί το αρχικό φωνήεν της δεύτερης λέξης. Τότε λέμε ότι η λέξη παθαίνει αφαίρεση  
π.χ. θα έρθω → θα 'ρθω



Όταν μια λέξη τελειώνει σε φωνήεν και η λέξη που ακολουθεί αρχίζει από σύμφωνο, μερικές φορές χάνεται το τελικό φωνήεν της πρώτης λέξης. Τότε λέμε ότι η λέξη παθαίνει αποκοπή.

π.χ. πιάσε το → πιάσ' το