

ΚΑΝΟΝΕΣ ΟΡΘΟΓΡΑΦΙΑΣ

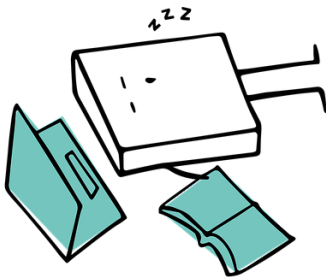
Διάβασε τις ιστορίες και προετοιμάσου!

ΑΡΙΘΜΗΤΙΚΑ

Οι αριθμοί μέχρι το 20 γράφονται σε μία λέξη.
Μετά το 20, γράφονται με δύο.

Τα αριθμητικά που δείχνουν θέση, γράφονται με μία λέξη μέχρι το 12. Μετά γράφονται με δύο.

Το **εννιά** και το **εννιακόσια** γράφονται με **2ν**, ενώ το **ένατος** και το **ενενήντα** με **1**.



Τα σύνθετα αριθμητικά που έχουν δεύτερο συνθετικό τη λέξη **μισός** γράφονται στη λήγουσα με **-ι**.

Το αρσενικό όμως **ένας** και το θηλυκό **μία** δεν ακολουθούν τον κανόνα και γράφονται με **-η**.

παράδειγμα

δώδεκα, δεκαεπτά, είκοσι τρία,

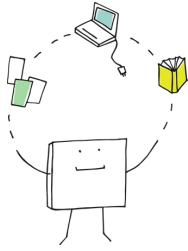
δωδέκατος, δέκατος έβδομος, εικοστός τρίτος

ενενηκοστός, εννιακοσιοστός

ενάμισι ευρώ (ένα και μισό), ενάμισης αιώνας (ένας και μισός)

πεντέμισι ώρες (πέντε και μισή), μιάμιση ώρα (μία και μισή)

ΤΟΝΟΣ ΣΤΟ ΜΟΥ;

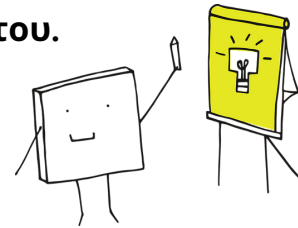


Οι προσωπικές αντωνυμίες (π.χ. *μου, σου, του*) τονίζονται όταν υπάρχει κίνδυνος να θεωρηθούν κτητικές αντωνυμίες.

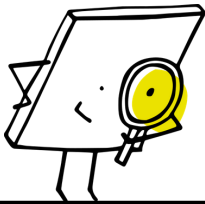
παράδειγμα

Ο παππούς **τού** είπε χρόνια πολλά για τη γιορτή του.
(ο παππούς **είπε** σε αυτόν μόνο)

Ο παππούς **του** είπε να προσέχουμε εκεί έξω.
(ο δικός του παππούς **είπε** σε όλους μας)



ΧΑΘΗΚΕ Ο ΤΟΝΟΣ;



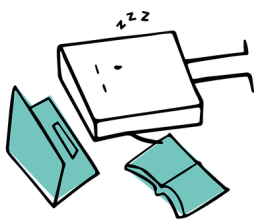
Οι λέξεις που εμφανίζονται ως μονοσύλλαβες ύστερα από απαλοιφή κάποιου φωνηέντός τους, διατηρούν τον τόνο τους.

παράδειγμα

βγάλ' τον μια βόλτα
είν' ωραίο παιχνίδι

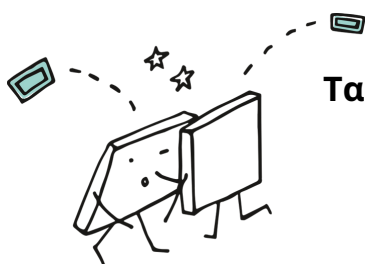
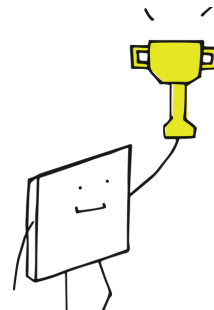


ΠΑΡΑΘΕΤΙΚΑ ΕΠΙΘΕΤΩΝ



Τα παραθετικά που σχηματίζονται από επίθετα σε **-ος**, γράφονται με όμικρον (**-ότερος**)
π.χ. ωραί**ος** >> ωραι**ότερος**

Τα παραθετικά που σχηματίζονται από επιρρήματα σε **-ω**, γράφονται με ωμέγα (**-ώτερος**)
π.χ. άν**ω** >> αν**ώτερος**



Τα παραθετικά που σχηματίζονται από επίθετα σε **-ύς**, γράφονται με ύψιλον (**-ύτερος**)
π.χ. ταχ**ύς** >> ταχ**ύτερος**

ΤΑ Λ ΣΤΟ ΒΑΛΛΩ

Όταν κάτι συμβαίνει πολλές φορές (ενεστώτας, παρατατικός, εξακολουθητικός μέλλοντας),
χρειάζονται δύο λλ.

Όταν κάτι συμβαίνει μία φορά (αόριστος, συνοπτικός μέλλοντας, παρακείμενος, υπερσυντέλικος, συντελεσμένος μέλλοντας),
χρειάζεται ένα λ.

Όλα αυτά ισχύουν και στα σύνθετα ρήματα του βάλλω.

παράδειγμα

Η υγιεινή διατροφή συμβά**λλ**ει στην καλή υγεία.

Χθες ανέβα**λ**α το μάθημα γιατί ήμουν άρρωστος.