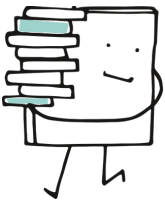


ΚΑΝΟΝΕΣ ΟΡΘΟΓΡΑΦΙΑΣ

Διάβασε τις ιστορίες και προετοιμάσου!

ΔΥΣ Ή ΔΙΣ;



Λέξεις που μιλάνε για κάτι άσχημο γράφονται με **ύψιλον**.

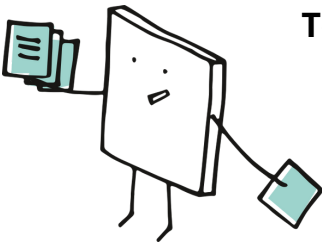
Οι λέξεις που λένε ότι το β' συνθετικό υπάρχει δύο φορές γράφονται με **γιώτα**.

παράδειγμα

δυσκίνητος, δύσπνοια, δυστυχώς, δυσοσμία

δισέγγονος, δισύλλαβος, δίτροχο, δίστηλο, δίκλινο

ΕΠΙΘΕΤΑ ΣΕ -ΙΝΟΣ



Τα επίθετα που λήγουν σε **-ίνος** ή **-ινός** γράφονται με γιώτα.

Υπάρχουν όμως και κάποιες εξαιρέσεις!!!

παράδειγμα

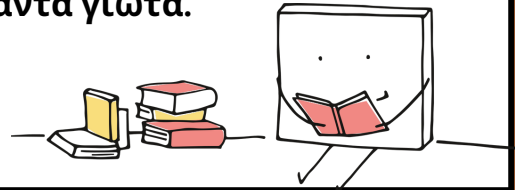
Κανόνας: φθινοπωρινός, βραδινός, χάρτινος, ξύλινος

Εξαίρεση: φωτεινός, σκοτεινός, ορεινός, υγιεινός, φτηνός, ανεύθυνος, υπεύθυνος, ταπεινός, επικίνδυνος

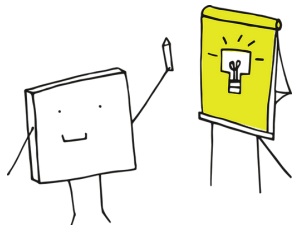
ΟΥΔΕΤΕΡΑ ΟΥΣΙΑΣΤΙΚΑ ΣΕ -Ι

Το **-ι** στα ουδέτερα ουσιαστικά είναι πάντα γιώτα.

Έχουμε όμως λίγες εξαιρέσεις!



παράδειγμα



Κανόνας: το παιδί, το σκυλί, το χαρτί, το σχοινί

Εξαίρεση: το δάκρυ, το στάχυ, το βράδυ, το δίχτυ

ΠΡΟΣΤΑΚΤΙΚΗ ΣΕ -ΗΣΤΕ Ή -ΙΣΤΕ;



Τα ρήματα που τονίζονται στη τελευταία συλλαβή, γράφονται στη Συνοπτική Προστακτική με **ήτα**.

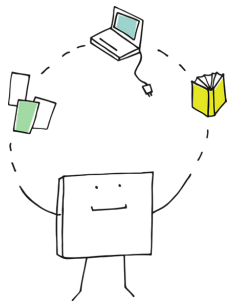
Τα ρήματα που γράφονται με γιώτα στην προτελευταία συλλαβή, γράφονται στη Συνοπτική Προστακτική με **γιώτα**.

παράδειγμα

απαντ**ώ** >> απαντ**ή**στε, τηλεφων**ώ** >> τηλεφων**ή**στε,
προσπαθ**ώ** >> προσπαθ**ή**στε

καθαρί**ζω** >> καθαρί**στε**, φροντί**ζω** >> φροντί**στε**,
ζωγραφί**ζω** >> ζωγραφί**στε**

ΤΑ ΠΑΘΗ ΤΩΝ ΦΩΝΗΕΝΤΩΝ

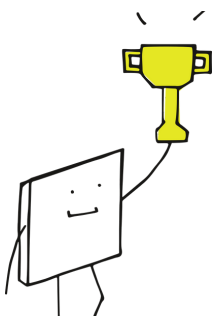
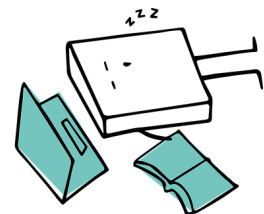


Όταν μια λέξη τελειώνει σε φωνήεν και η λέξη που ακολουθεί αρχίζει από φωνήεν, μερικές φορές χάνεται το τελικό φωνήεν της πρώτης λέξης. Τότε λέμε ότι η λέξη παθαίνει **έκθλιψη**.

π.χ. θα ανέβω → θ' ανέβω.

Μπορεί όμως να χαθεί το αρχικό φωνήεν της δεύτερης λέξης. Τότε λέμε ότι η λέξη παθαίνει **αφαίρεση**

π.χ. θα έρθω → θα 'ρθω



Όταν μια λέξη τελειώνει σε φωνήεν και η λέξη που ακολουθεί αρχίζει από σύμφωνο, μερικές φορές χάνεται το τελικό φωνήεν της πρώτης λέξης. Τότε λέμε ότι η λέξη παθαίνει **αποκοπή**.

π.χ. πιάσε το → πιάσ' το